

TANQUE INDUSTRIAL PARA AGUA 5000L ROTOPLAS

Tanque industrial para agua potable con Polietileno de alta densidad virgen, que cumple con la norma de la F.D.A (Food and Drug Administration) de los EE.UU, lo que garantiza su uso para el almacenamiento de agua para el consumo humano. Cuenta con exclusiva capa interior antibacterias que inhibe el crecimiento y reproducción de bacterias. Su fórmula lo protege de los rayos U.V.

Material
Polietileno de alta densidad.
Negro
Color

Ventajas

Tanque industrial para agua potable con Polietileno de alta densidad virgen, que cumple con la norma de la F.D.A (Food and Drug Administration) de los EE.UU, lo que garantiza su uso para el almacenamiento de agua para el consumo humano. Cuenta con exclusiva capa interior antibacterias que inhibe el crecimiento y reproducción de bacterias. Su fórmula lo protege de los rayos U.V.

- Con exclusiva capa interior antibacterias que inhibe el crecimiento y reproducción de bacterias.
- No se oxida, no se agrieta, ni se corroe, evitando fugas y la contaminación del agua.
- Fabricado en una sola pieza. Fácil de transportar, instalar y desmontar.
- Tiene 2 cinturones de resistencia que le permite mayor estabilidad.
- Fácil limpieza y mantenimiento.
- Tiene un sistema de sujeción (anclaje) y corta vientos.
- Cuenta con 16 cuadrantes ubicados simétricamente cada 45° (8 en la parte superior y 8 en la parte inferior), lo que facilita la colocación de conexiones de hasta 3".
- Resiste temperaturas ambientales extremas desde -10°C hasta 60°C.

Accesorios

1. Conexión hexagonal con empaque Viton.
2. Niple corto de polipropileno.
3. Válvula Full Port.
4. Tubo de aireación tipo bastón de 2".



1.



2.



3.



4.

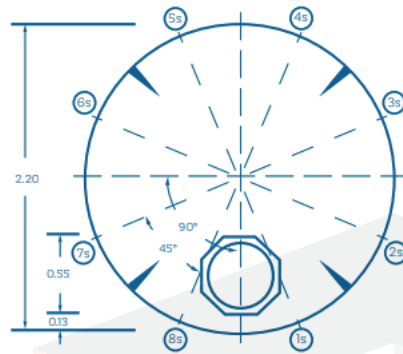


5.

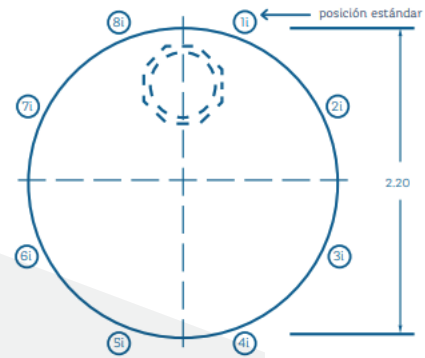
TANQUE INDUSTRIAL PARA AGUA 5000L ROTOPLAS

Medidas

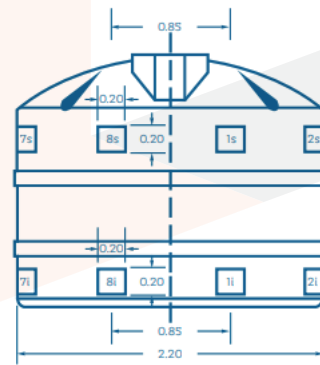
Vista Superior



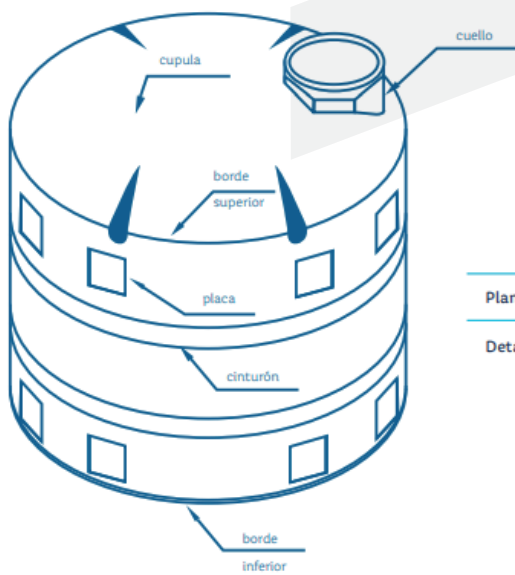
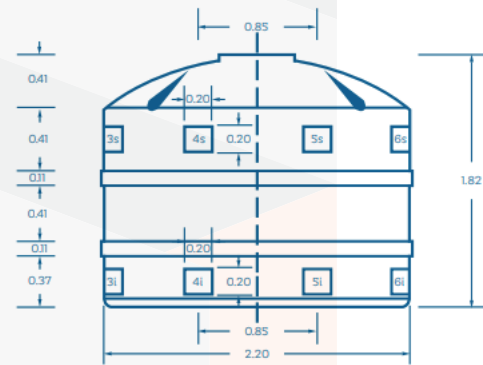
Vista Inferior



Vista Frontal



Vista Posterior



ROTOPLAS

TAN-01

Responsable

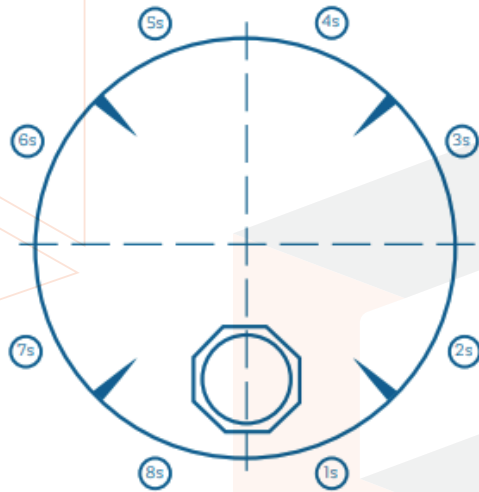
Plano:	Tanque industrial para agua de 5 000 L	Gerente de Prod.	Ing. Francisco Cáceres
Detalle:	Planta, Perfil e Isométrico	Esc. :	01/05

TANQUE INDUSTRIAL PARA AGUA 5000L ROTOPLAS

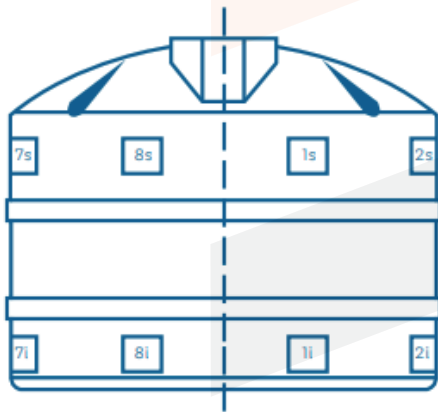
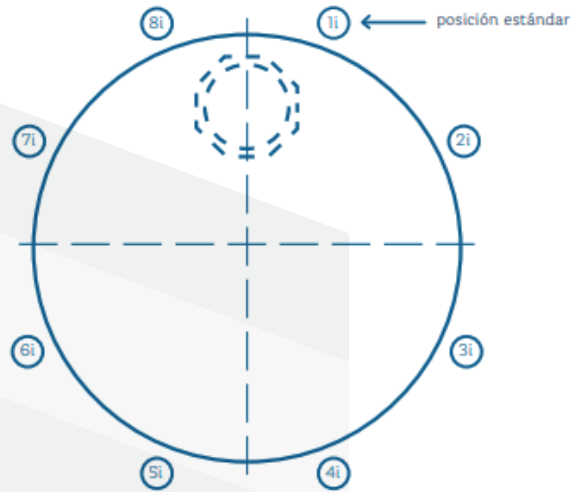
Plano de trabajo del Tanque industrial
para agua de 5 000 L

Marque la(s) ubicación(es) donde desea la(s) conexión(es):

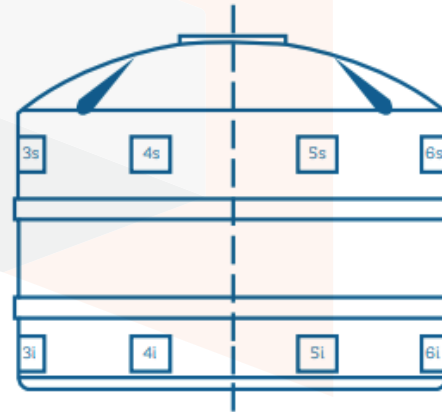
Vista Superior



Vista Inferior



Vista Frontal



Vista Posterior